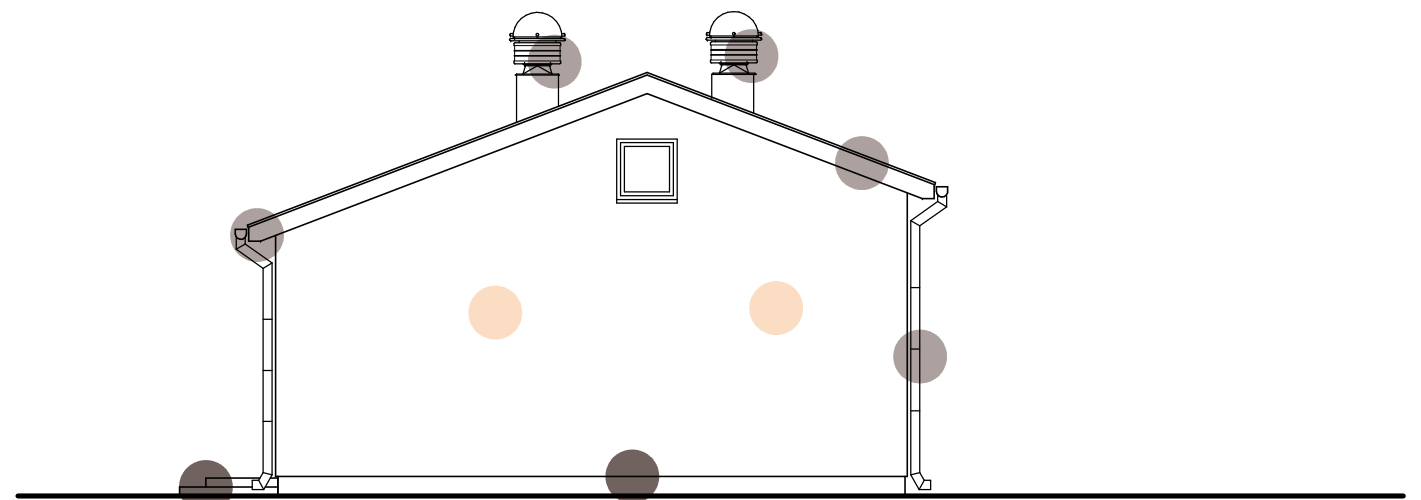
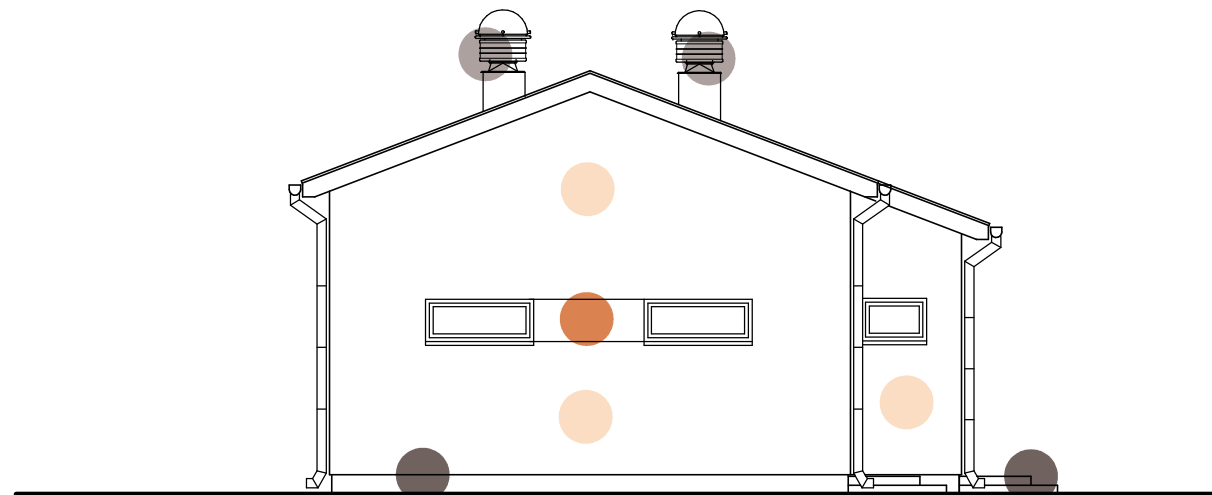


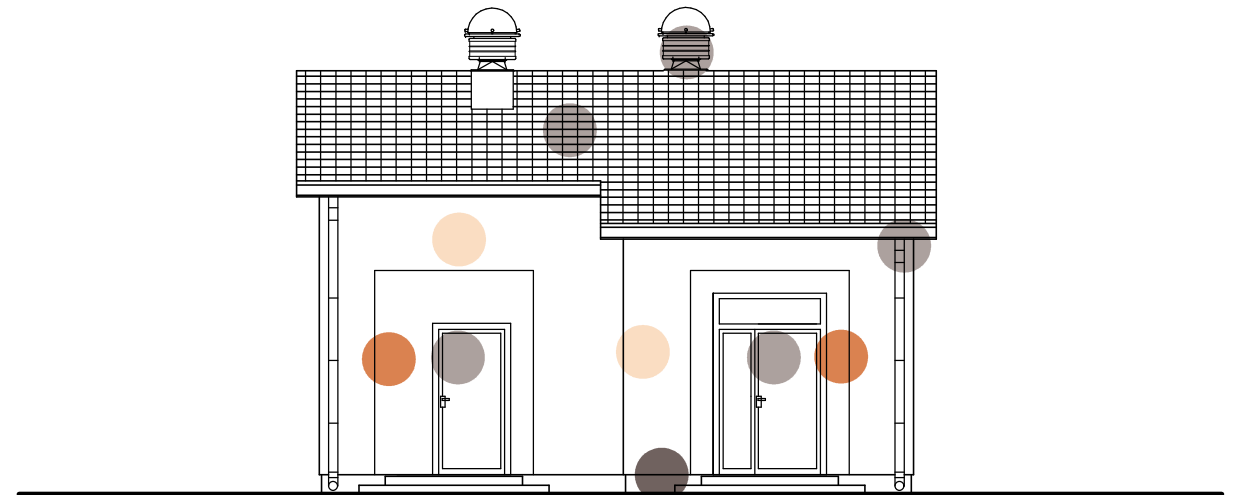
ELEWACJA TYLNA - PÓŁNOCNA



ELEWACJA BOCZNA - WSCHODNIA



ELEWACJA BOCZNA - ZACHODNIA



ELEWACJA FRONTOWA - POŁUDNIOWA



ŚCIANY -TYNK AKRYLOWY KOLOR "KAWA Z MLEKIEM" NP. CERESIT SAHARA SH 1



ŚCIANY -TYNK AKRYLOWY "ŁOSIOWY" NP. CERESIT NEVADA NV 4



BLACHA DACHOWA, RYNNY, RURY SPUSTOWE, OBRÓBKI BLACHARSKIE,
- KOLOR JASNOSZARY



COKÓŁ (TYNK MOZAIKOWY), SCHODY ZEWN. (PŁYTKI CERAMICZNE) -KOLOR CIEMNOSZARY

ELEWACJE SKALA 1:100
-STAN PROJEKTOWANY

OBIEKT INWESTYCJA	PRZEBUDOWA I ROZBUDOWA ISTNIEJĄCEJ STACJI UZDATNIANIA WODY „DOBIESZYŃ” NA DZIAŁKACH NR. EWID. 208/1, 208/2, KOLONIA SIELCE, GM. STROMEĆ.	BR.	ARCH.
		ST.	P. B.
MEJSCOWOŚĆ	KOLONIA SIELCE GM. STROMEĆ POWIAT BIAŁOBRZEGI DZIAŁKI NR EWIDENCYJNY 208/1 i 208/2	DATA:	06,2009
TREŚĆ OPRACOWANIA	ELEWACJE -STAN PROJEKTOWANY	SKALA:	1:100
PROJEKT	MGR INŻ. ARCH. PIOTR ŁOBODZIŃSKI UPRAWNIENIA BUDOWLANE DO PROJEKTOWANIA BEZ OGRANICZEŃ W SPECJALNOŚCI ARCHYTEKTONICZNEJ -NR EWID. MA/049/04; MAZOWIECKA OKRĘGOWA IZBA ARCHYTEKTÓW -NR EWID. MA-1855	NR RYS.	6