

\* 2012 -02- 23 \*

Ilość załączników: .....  
podpis: .....

### ÓSWIADCZENIE MAJĄTKOWE

wójta, zastępcy wójta, sekretarza gminy, skarbnika gminy, kierownika jednostki organizacyjnej gminy, osoby zarządzającej i członka organu zarządzającego gminną osobą prawną oraz osoby wydającej decyzje administracyjne w imieniu wójta

Stromiec, dnia 15.02.2012 r.  
(miejscowość)

**Uwaga:**

1. Osoba składająca oświadczenie obowiązana jest do zgodnego z prawdą, starannego i zupełnego wypełnienia każdej z rubryk.
2. Jeżeli poszczególne rubryki nie znajdują w konkretnym przypadku zastosowania, należy wpisać „nie dotyczy”.
3. Osoba składająca oświadczenie obowiązana jest określić przynależność poszczególnych składników majątkowych, dochodów i zobowiązań do majątku odrębnego i majątku objętego małżeńską wspólnością majątkową.
4. Oświadczenie majątkowe dotyczy majątku w kraju i za granicą.
5. Oświadczenie majątkowe obejmuje również wierzytelności pieniężne.
6. W części A oświadczenia zawarte są informacje jawne, w części B zaś informacje niejawne dotyczące adresu zamieszkania składającego oświadczenie oraz miejsca położenia nieruchomości.

### CZĘŚĆ A

Ja, niżej podpisany(a), **Anna Mrozińska** z domu **Styczyńska**

(imiona i nazwisko oraz nazwisko rodowe) urodzony(a)

urodzony(a)

**Dyrektor Publicznego Gimnazjum im. Józefa Piłsudskiego w Stromcu**

(miejsce zatrudnienia, stanowisko lub funkcja)

po zapoznaniu się z przepisami ustawy z dnia 21 sierpnia 1997 r. o ograniczeniu prowadzenia działalności gospodarczej przez osoby pełniące funkcje publiczne (Dz. U. Nr 106, póź. 679, z 1998 r. Nr 113, póź. 715 i Nr 162, póź. 1126, z 1999 r. Nr 49, póź. 483, z 2000 r. Nr 26, póź. 306 oraz z 2002 r. Nr 113, póź. 984 i Nr 214, póź. 1806) oraz ustawy z dnia 8 marca 1990 r. o samorządzie gminnym (Dz. U. z 2001 r. Nr 142, póź. 1591 oraz z 2002 r. Nr 23, póź. 220, Nr 62, póź. 558, Nr 113, póź. 984, Nr 153, póź. 1271 i Nr 214, póź. 1806), zgodnie z art. 24h tej ustawy oświadczam, że posiadam wchodzące w skład małżeńskiej wspólności majątkowej lub stanowiące mój majątek odrębny:

**I.**

Zasoby pieniężne: — środki pieniężne zgromadzone w walucie polskiej: **nie dotyczy**

— środki pieniężne zgromadzone w walucie obcej: **nie dotyczy**

— papiery wartościowe: **nie dotyczy**

na kwotę: **nie dotyczy**

**II.**

1. Dom o powierzchni: 142 m<sup>2</sup>, o wartości: 300 tysięcy złotych, tytuł prawny: małżeńska wspólność majątkowa
2. Mieszkanie o powierzchni: 68 m<sup>2</sup>, o wartości: 150 tysięcy złotych, tytuł prawny: małżeńska wspólność majątkowa.

**3. Gospodarstwo rolne:**

rodzaj gospodarstwa: nie dotyczy, powierzchnia: nie dotyczy

o wartości: nie dotyczy

rodzaj zabudowy: nie dotyczy

tytuł prawny: nie dotyczy

Z tego tytułu osiągnąłem(ęłam) w roku ubiegłym przychód i dochód w wysokości: nie dotyczy

**4. Inne nieruchomości:**

powierzchnia: 0,30 ha działka rolno – budowlana; 0,3387 ha działka budowlana

o wartości: 50 tysięcy złotych

tytuł prawny: małżeńska wspólność majątkowa

**III.**

Posiadam udziały w spółkach handlowych - należy podać liczbę i emitenta udziałów: nie dotyczy

udziały te stanowią pakiet większy niż 10% udziałów w spółce: nie dotyczy

Z tego tytułu osiągnąłem(ęłam) w roku ubiegłym dochód w wysokości: nie dotyczy

**IV.**

Posiadam akcje w spółkach handlowych - należy podać liczbę i emitenta akcji: nie dotyczy

akcje te stanowią pakiet większy niż 10% akcji w spółce: nie dotyczy

Z tego tytułu osiągnąłem(ęłam) w roku ubiegłym dochód w wysokości: nie dotyczy

**V.**

Nabyłem(am) {nabył mój małżonek, z wyłączeniem mienia przynależnego do jego majątku odrębnego) od Skarbu Państwa, innej państwowej osoby prawnej, jednostek samorządu terytorialnego, ich związków lub od komunalnej osoby prawnej następujące mienie, które podlegało zbyciu w drodze przetargu — należy podać opis

mienia i datę nabycia, od kogo: nie dotyczy

**VI.**

1. Prowadzę działalność gospodarczą<sup>2</sup> (należy podać formę prawną i przedmiot działalności): nie dotyczy

- osobiście: nie dotyczy

- wspólnie z innymi osobami : nie dotyczy

Z tego tytułu osiągnąłem(ęłam) w roku ubiegłym przychód i dochód w wysokości: nie dotyczy

2. Zarządzam działalnością gospodarczą lub jestem przedstawicielem, pełnomocnikiem takiej działalności (należy podać formę prawną i przedmiot działalności): nie dotyczy

- osobiście : nie dotyczy

- wspólnie z innymi osobami : nie dotyczy

Z tego tytułu osiągnąłem(ęłam) w roku ubiegłym przychód i dochód w wysokości: nie dotyczy

**VII.**

1. W spółkach handlowych (nazwa, siedziba spółki): nie dotyczy

- .....
- jestem członkiem zarządu (od kiedy): nie dotyczy
- jestem członkiem rady nadzorczej (od kiedy): nie dotyczy
- jestem członkiem komisji rewizyjnej (od kiedy): nie dotyczy

Z tego tytułu osiągnąłem(ęłam) w roku ubiegłym dochód w wysokości: nie dotyczy

2. W spółdzielniach: nie dotyczy

- .....
- jestem członkiem zarządu (od kiedy): nie dotyczy
- jestem członkiem rady nadzorczej<sup>3</sup> (od kiedy): nie dotyczy
- jestem członkiem komisji rewizyjnej (od kiedy): nie dotyczy

Z tego tytułu osiągnąłem(ęłam) w roku ubiegłym dochód w wysokości: nie dotyczy

3. W fundacjach prowadzących działalność gospodarczą: nie dotyczy

- .....
- jestem członkiem zarządu (od kiedy): nie dotyczy
- jestem członkiem rady nadzorczej (od kiedy): nie dotyczy
- jestem członkiem komisji rewizyjnej (od kiedy): nie dotyczy

Z tego tytułu osiągnąłem(ęłam) w roku ubiegłym dochód w wysokości: nie dotyczy

**VIII.**

Inne dochody osiągane z tytułu zatrudnienia lub innej działalności zarobkowej lub zajęć, z podaniem kwot uzyskiwanych z każdego tytułu:

dochód z tytułu zatrudnienia: 77 562,89 złotych

**IX.**

Składniki mienia ruchomego o wartości powyżej 10 000 złotych (w przypadku pojazdów mechanicznych należy podać markę, model i rok produkcji):

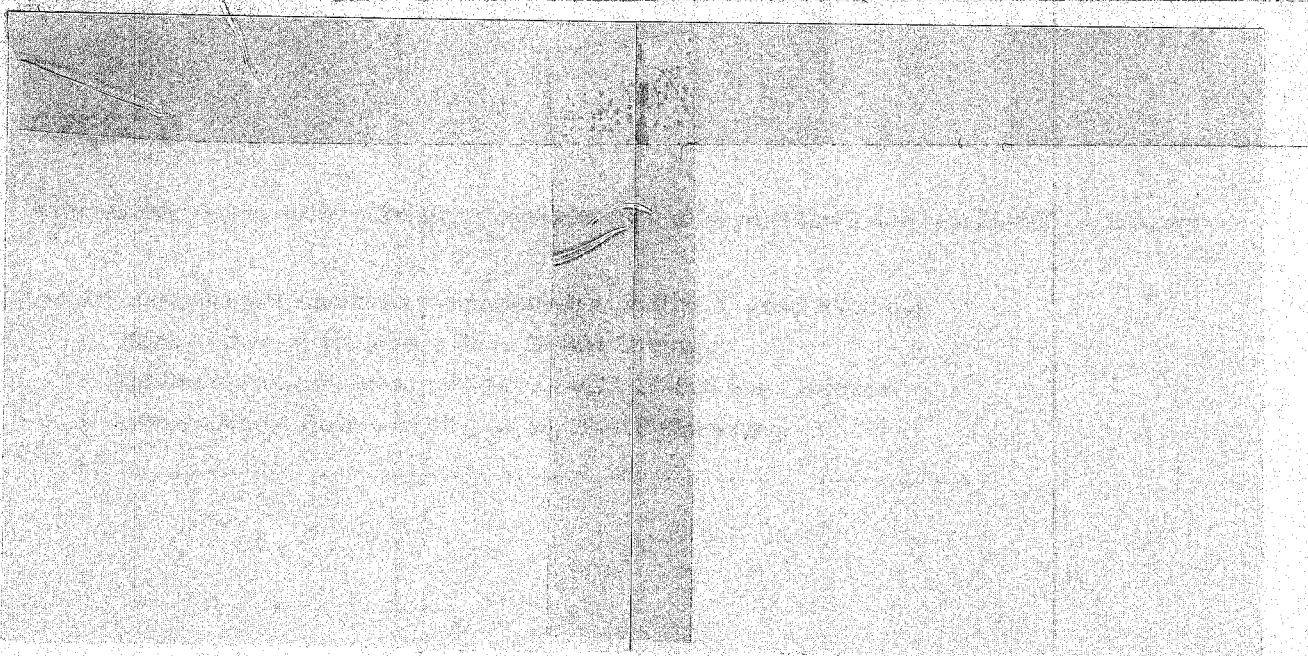
samochód fiat bravo z 2011 roku – małżeńska wspólność majątkowa

**X.**

Zobowiązania pieniężne o wartości powyżej 10 000 złotych, w tym zaciągnięte kredyty i pożyczki oraz warunki, na jakich zostały udzielone (wobec kogo, w związku z jakim zdarzeniem, w jakiej wysokości):

kredyt hipoteczny w Kredyt Banku S.A. w wysokości 110 tysięcy złotych zaciągnięty na budowę domu

.....  
.....  
.....  
.....  
.....



Powyzsze oswiadczenie skladam swiadomy(a), iz na podstawie art. 233 § 1 Kodeksu karnego za podanie nieprawdy lub zatajenie prawdy grozi kara pozbawienia wolnosci.

Stromiec, 15.02.2012 r.

*Anna Mrosinińska*  
(podpis)

<sup>1</sup> Niewlasciwe skreslic.

<sup>2</sup> Nie dotyczy dzialalnosci wytworczej w rolnictwie w zakresie produkcji roslinnej i zwierzecej, w formie i zakresie gospodarstwa rodzinnego.

<sup>3</sup> Nie dotyczy rad nadzorczych spoldzielni mieszkaniowych.