

OŚWIADCZENIE MAJĄTKOWE

WPEŁNIŁO
do Urzędu Gminy w Stroncu **radnego gminy**

* 2012 -04- 30 *

B. Bolek
(miejscowość)

dnia *28.09.2012* r.

Uwaga:

Ilość załączników.....
podpis.....

1. Osoba składająca oświadczenie obowiązana jest do zgodnego z prawdą, starannego i zupełnego wypełnienia każdej z rubryk.
2. Jeżeli poszczególne rubryki nie znajdują w konkretnym przypadku zastosowania, należy wpisać "nie dotyczy".
3. Osoba składająca oświadczenie obowiązana jest określić przynależność poszczególnych składników majątkowych, dochodów i zobowiązań do majątku odrębnego i majątku objętego małżeńską wspólnością majątkową.
4. Oświadczenie o stanie majątkowym dotyczy majątku w kraju i za granicą.
5. Oświadczenie o stanie majątkowym obejmuje również wierzytelności pieniężne.
6. W części A oświadczenia zawarte są informacje jawne, w części B zaś informacje niejawne dotyczące adresu zamieszkania składającego oświadczenie oraz miejsca położenia nieruchomości.

CZĘŚĆ A

Ja, niżej podpisany(a),

Adam Michał Murek - Powełk

urózdo

diabelnosc gospodarstwa

(miejsce zatrudnienia, stanowisko lub funkcja)

po zapoznaniu się z przepisami ustawy z dnia 8 marca 1990 r. o samorządzie gminnym (Dz. U. z 2001 r. Nr 142, poz. 1591 oraz z 2002 r. Nr 23, poz. 220, Nr 62, poz. 558, Nr 113, poz. 984, Nr 153, poz. 1271 i Nr 214, poz. 1806), zgodnie z art. 24h tej ustawy oświadczam, że posiadam wchodzące w skład małżeńskiej wspólności majątkowej lub stanowiące mój majątek odrębny:

I.

Zasoby pieniężne:

- środki pieniężne zgromadzone w walucie polskiej: *15 tysięcy*

- środki pieniężne zgromadzone w walucie obcej: *nie dotyczy*

- papiery wartościowe: *nie dotyczy*

na kwotę

II.

1. Dom o powierzchni: *150 m²* m², o wartości: *250 tysięcy*

tytuł prawny: *wspólność*

2. Mieszkanie o powierzchni: *nie dotyczy* m², o wartości:

tytuł prawny: *u*

3. Gospodarstwo rolne:

rodzaj gospodarstwa: *produkcja młwa* powierzchnia: *272 ha*

o wartości: *20 tysięcy zł*

rodzaj zabudowy: *budynek gospodarczy*

tytuł prawny: *spółka o.o.* *1000000000*
Z tego tytułu osiągnąłem(ęłam) w roku ubiegłym przychód i dochód w wysokości:

4. Inne nieruchomości:
powierzchnia: *wie. działka*
o wartości:

tytuł prawny:

III.

1. Posiadam udziały w spółkach handlowych z udziałem gminnych osób prawnych lub przedsiębiorców, w których uczestniczą takie osoby - należy podać liczbę i emitenta udziałów:
wie. działka
udziały te stanowią pakiet większy niż 10% udziałów w spółce:

Z tego tytułu osiągnąłem(ęłam) w roku ubiegłym dochód w wysokości: *wie. działka*

2. Posiadam udziały w innych spółkach handlowych - należy podać liczbę i emitenta udziałów:
Z tego tytułu osiągnąłem(ęłam) w roku ubiegłym dochód w wysokości:

IV.

1. Posiadam akcje w spółkach handlowych z udziałem gminnych osób prawnych lub przedsiębiorców, w których uczestniczą takie osoby - należy podać liczbę i emitenta udziałów:
wie. działka
akcje te stanowią pakiet większy niż 10% akcji w spółce:

Z tego tytułu osiągnąłem(ęłam) w roku ubiegłym dochód w wysokości:

2. Posiadam akcje w innych spółkach handlowych - należy podać liczbę i emitenta akcji:
wie. działka
Z tego tytułu osiągnąłem(ęłam) w roku ubiegłym dochód w wysokości:

V.

Nabyłem(am) (nabył mój małżonek, z wyłączeniem mienia przynależnego do jego majątku odrębnego) od

Skarbu Państwa, innej państwowej osoby prawnej, jednostek samorządu terytorialnego, ich związków lub od komunalnej osoby prawnej następujące mienie, które podlegało zbyciu w drodze przetargu - należy podać opis mienia i datę nabycia, od kogo:

VI.

1. Prowadzę działalność gospodarczą (należy podać formę prawną i przedmiot działalności):

- osobiście

Stacja Sprzykacz Energetyk

- wspólnie z innymi osobami

Z tego tytułu osiągnąłem(ęłam) w roku ubiegłym przychód i dochód w wysokości: *15371,80*

2. Zarządzam działalnością gospodarczą lub jestem przedstawicielem, pełnomocnikiem takiej działalności (należy podać formę prawną i przedmiot działalności):

- osobiście

- wspólnie z innymi osobami

Z tego tytułu osiągnąłem(ęłam) w roku ubiegłym dochód w wysokości:

VII.

W spółkach handlowych (nazwa, siedziba spółki):

- jestem członkiem zarządu (od kiedy):

- jestem członkiem rady nadzorczej (od kiedy):

nie dotyczy

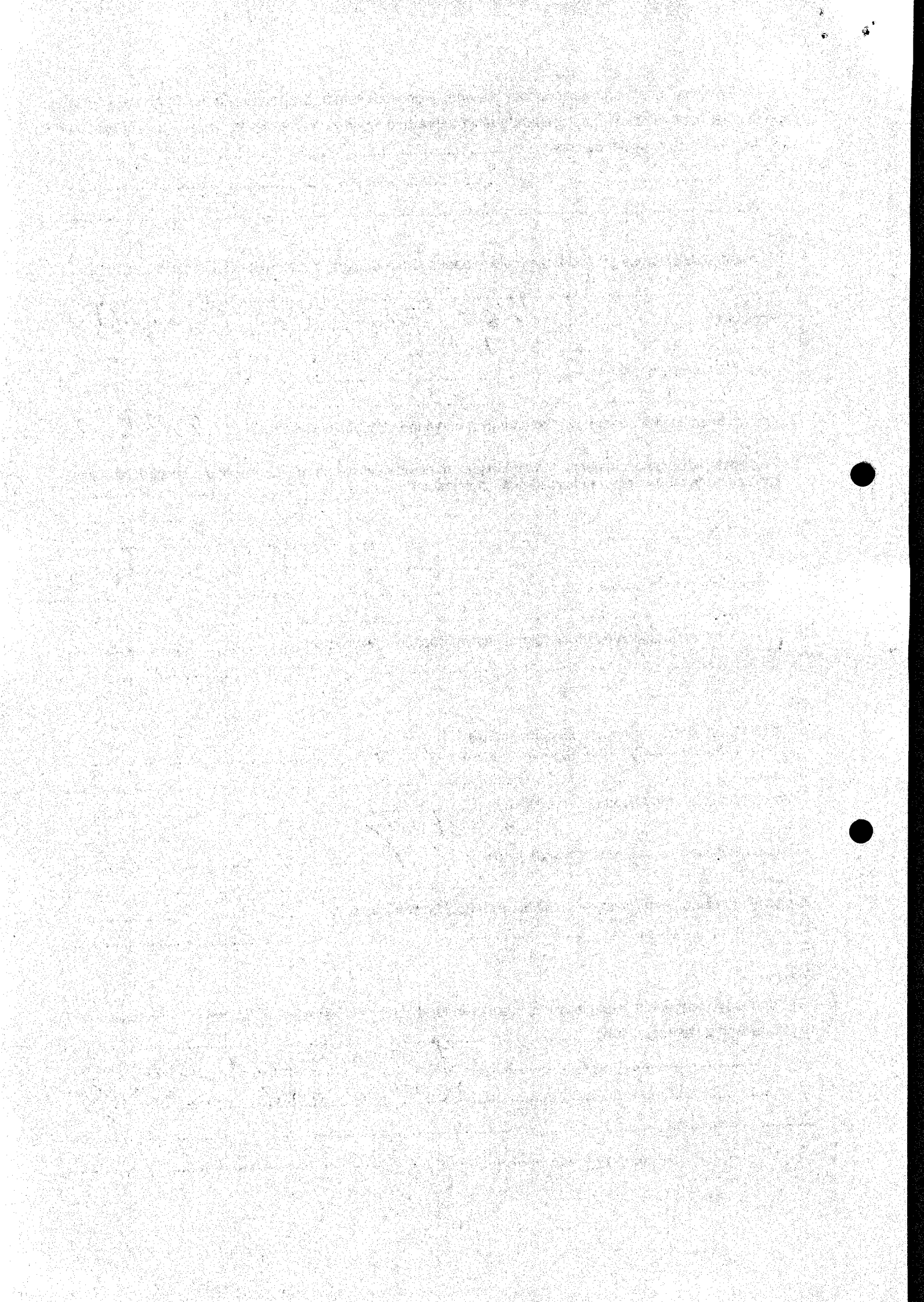
- jestem członkiem komisji rewizyjnej (od kiedy):

Z tego tytułu osiągnąłem(ęłam) w roku ubiegłym dochód w wysokości:

VIII.

Inne dochody osiągane z tytułu zatrudnienia lub innej działalności zarobkowej lub zajęć, z podaniem kwot uzyskiwanych z każdego tytułu:

*4722,94 zasiłek chorobowy
2600,00 diety podróżniczej*



IX.

Składniki mienia ruchomego o wartości powyżej 10.000 złotych (w przypadku pojazdów mechanicznych należy podać markę, model i rok produkcji):

Audi A6 2004

X.

Zobowiązania pieniężne o wartości powyżej 10.000 złotych, w tym zaciągnięte kredyty i pożyczki oraz warunki, na jakich zostały udzielone (wobec kogo, w związku z jakim zdarzeniem, w jakiej wysokości):

nie dotyczy

Wyższe oświadczenie składam świadomy(a), iż na podstawie art. 233 § 1 Kodeksu karnego za podanie nieprawdy lub zatajenie prawdy grozi kara pozbawienia wolności.

Babroch 28.09.2002

(miejsowość, data)

[Signature]

(podpis)

