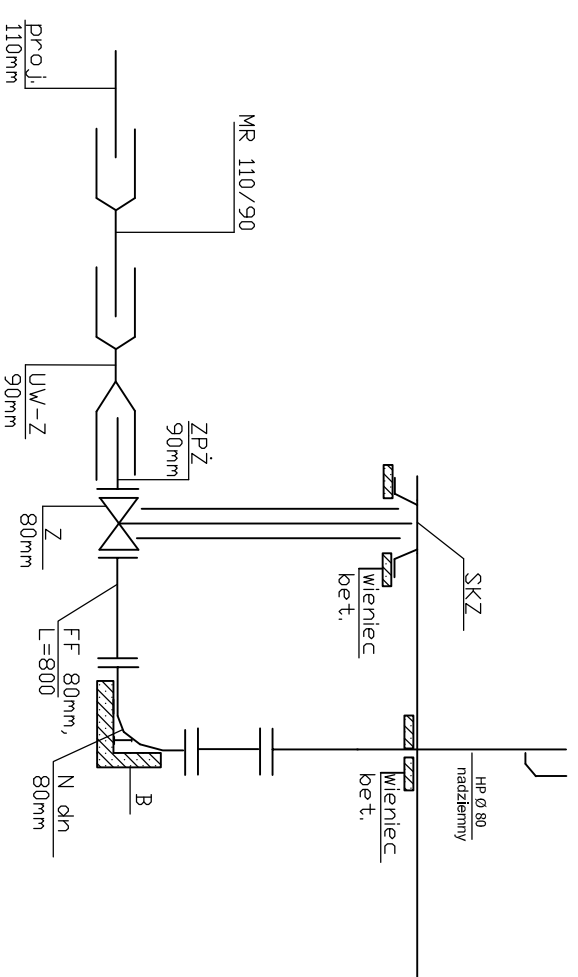
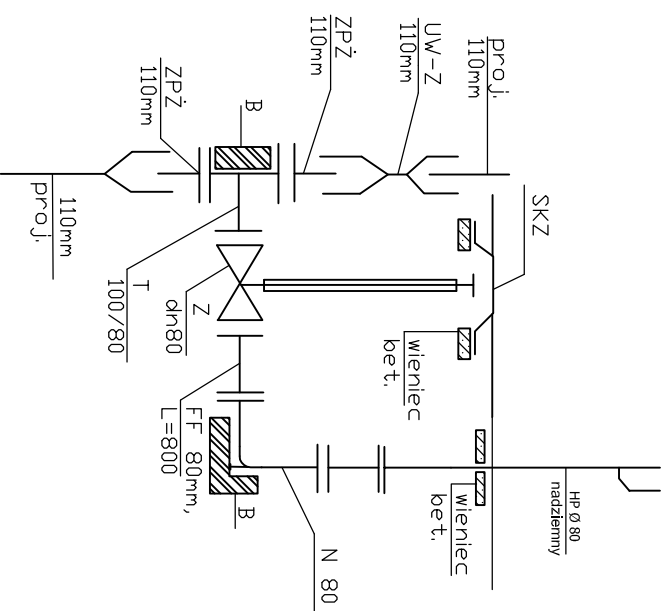
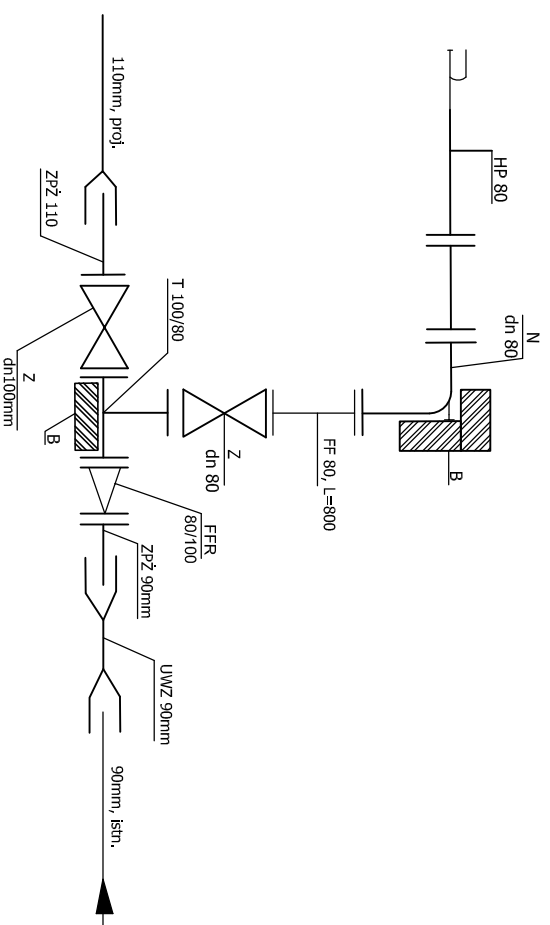


istniejący hydrant z
zasuwą odcinającą przed
nim do wykorzystania



HP3

- Oznaczenia:
- T-trójnik kohnierzowy
 - ZPZ-króciec przejściowy żeliwo-pcv
 - Z-zasawa wodociągowa kohnierzowa z miękkim klinem uszczelniającym, do zabudowy doziemnej
 - FFR-zwężka żeliwna dwukohnierzowa
 - FF-króciec dwukohnierzowy, żeliwny
 - N-kolano dwukohnierzowe ze stopką
 - UW-Z-nasuwka z pcv
 - SKZ-skrzynka uliczna do zasuw
 - HP-hydrant nadziemny
 - B-blok oporowy, betonowy
 - FFR - redukcja żeliwna
 - MR - redukcja PVC

HP1

HP2

| | | | |
|------------|--|---------|---------|
| Objekt: | Sieć wodociągowa z przyłączami z przyłączami dla wsi Dobieszyn gm. Stomiec | | |
| Temat: | Projekt budowlany - węzły montażowe i hydrantowe | | |
| Projekt: | Andrzej Maj upr. 28/91 | Data: | 11.2008 |
| Sprawdził: | Jan Bochnia upr. 159/92 | Skala: | _____ |
| | | Nr rys. | 5. |