

\* 2012 -04- 27 \*

ilość załączników.....  
podpis.....

### OŚWIADCZENIE MAJĄTKOWE

wójta, zastępcy wójta, sekretarza gminy, skarbnika gminy, kierownika jednostki organizacyjnej gminy,  
osoby zarządzającej i członka organu zarządzającego gminną osobą prawną  
oraz osoby wydającej decyzje administracyjne w imieniu wójta

Stromic, dnia 17.04.2012  
(miejscowość)

**Uwaga:**

1. Osoba składająca oświadczenie obowiązana jest do zgodnego z prawdą, starannego i zupełnego wypełnienia każdej z rubryk.
2. Jeżeli poszczególne rubryki nie znajdują w konkretnym przypadku zastosowania, należy wpisać „nie dotyczy”.
3. Osoba składająca oświadczenie obowiązana jest określić przynależność poszczególnych składników majątkowych, dochodów i zobowiązań do majątku odrębnego i majątku objętego małżeńską wspólnością majątkową.
4. Oświadczenie majątkowe dotyczy majątku w kraju i za granicą.
5. Oświadczenie majątkowe obejmuje również wierzytelności pieniężne.
6. W części A oświadczenia zawarte są informacje jawne, w części B zaś informacje niejawne dotyczące adresu zamieszkania składającego oświadczenie oraz miejsca położenia nieruchomości.

#### CZĘŚĆ A

Ja, niżej podpisany(a) Mieśkanka Justyna Ofiara z d. Stefaniak

urodzony(a) [redacted]

(miejsce zatrudnienia, stanowisko lub funkcja)

po zapoznaniu się z przepisami ustawy z dnia 21 sierpnia 1997 r. o ograniczeniu prowadzenia działalności gospodarczej przez osoby pełniące funkcje publiczne (Dz. U. Nr 106, póź. 679, z 1998 r. Nr 113, póź. 715 i Nr 162, póź. 1126, z 1999 r. Nr 49, póź. 483, z 2000 r. Nr 26, póź. 306 oraz z 2002 r. Nr 113, póź. 984 i Nr 214, póź. 1806) oraz ustawy z dnia 8 marca 1990 r. o samorządzie gminnym (Dz. U. z 2001 r. Nr 142, póź. 1591 oraz z 2002 r. Nr 23, póź. 220, Nr 62, póź. 558, Nr 113, póź. 984, Nr 153, póź. 1271 i Nr 214, póź. 1806), zgodnie z art. 24h tej ustawy oświadczam, że posiadam wchodzące w skład małżeńskiej wspólności majątkowej lub stanowiące mój majątek odrębny:

I.  
Zasoby pieniężne: — środki pieniężne zgromadzone w walucie polskiej: 60 000,00 zł

— środki pieniężne zgromadzone w walucie obcej: nie dotyczy

— papiery wartościowe: nie dotyczy

na kwotę: .....

II.

1. Dom o powierzchni: 90 m<sup>2</sup>, o wartości: 80 000,00 zł tytuł prawny: własność

2. Mieszkanie o powierzchni: m<sup>2</sup>, o wartości: tytuł prawny:

3. Gospodarstwo rolne:  
rodzaj gospodarstwa: krowe powierzchnia: 1,3674

o wartości:

rodzaj zabudowy:

tytuł prawny: dzierżawa

Z tego tytułu osiągnąłem(ęłam) w roku ubiegłym przychód i dochód w wysokości: nie dotyczy

4. Inne nieruchomości:

powierzchnia: budynek gospodarczy

o wartości: 6.000,00 zł

tytuł prawny: własność

III.

Posiadam udziały w spółkach handlowych - należy podać liczbę i emitenta udziałów:

nie dotyczy

udziały te stanowią pakiet większy niż 10% udziałów w spółce:

Z tego tytułu osiągnąłem(ęłam) w roku ubiegłym dochód w wysokości:

IV.

Posiadam akcje w spółkach handlowych - należy podać liczbę i emitenta akcji:

nie dotyczy

akcje te stanowią pakiet większy niż 10% akcji w spółce:

Z tego tytułu osiągnąłem(ęłam) w roku ubiegłym dochód w wysokości:

V.

Nabyłem(am) (nabył mój małżonek, z wyłączeniem mienia przynależnego do jego majątku odrębnego) od Skarbu Państwa, innej państwowej osoby prawnej, jednostek samorządu terytorialnego, ich związków lub od komunalnej osoby prawnej następujące mienie, które podlegało zbyciu w drodze przetargu — należy podać opis

mienia i datę nabycia, od kogo:

VI.

1. Prowadzę działalność gospodarczą<sup>2</sup> (należy podać formę prawną i przedmiot działalności):

- osobiście.....

*nie dotyczy*

- wspólnie z innymi osobami .....

Z tego tytułu osiągnąłem(ęłam) w roku ubiegłym przychód i dochód w wysokości:.....

2. Zarządzam działalnością gospodarczą lub jestem przedstawicielem, pełnomocnikiem takiej działalności (należy podać formę prawną i przedmiot działalności):.....

- osobiście.....

*nie dotyczy*

- wspólnie z innymi osobami .....

Z tego tytułu osiągnąłem(ęłam) w roku ubiegłym przychód i dochód w wysokości:.....

VII.

1. W spółkach handlowych (nazwa, siedziba spółki):

*nie dotyczy*

— jestem członkiem zarządu (od kiedy): .....

— jestem członkiem rady nadzorczej {od kiedy):.....

— jestem członkiem komisji rewizyjnej (od kiedy):.....

Z tego tytułu osiągnąłem(ęłam) w roku ubiegłym dochód w wysokości: .....

2. W spółdzielniach:

*nie dotyczy*

— jestem członkiem zarządu (od kiedy): .....

— jestem członkiem rady nadzorczej<sup>3</sup> {od kiedy):.....

— jestem członkiem komisji rewizyjnej (od kiedy):.....

Z tego tytułu osiągnąłem(ęłam) w roku ubiegłym dochód w wysokości: .....

3. W fundacjach prowadzących działalność gospodarczą:

nie dotyczy

— jestem członkiem zarządu (od kiedy):

— jestem członkiem rady nadzorczej (od kiedy):

— jestem członkiem komisji rewizyjnej (od kiedy):

Z tego tytułu osiągnąłem(ęłam) w roku ubiegłym dochód w wysokości:

### VIII.

Inne dochody osiągnięte z tytułu zatrudnienia lub innej działalności zarobkowej lub zajęć, z podaniem kwot

uzyskiwanych z każdego tytułu:

zatrudnienie w M.G. Stroniec

— dochód roczny 63 351,16 zł

### IX.

Składniki mienia ruchomego o wartości powyżej 10 000 złotych (w przypadku pojazdów mechanicznych należy podać markę, model i rok produkcji):

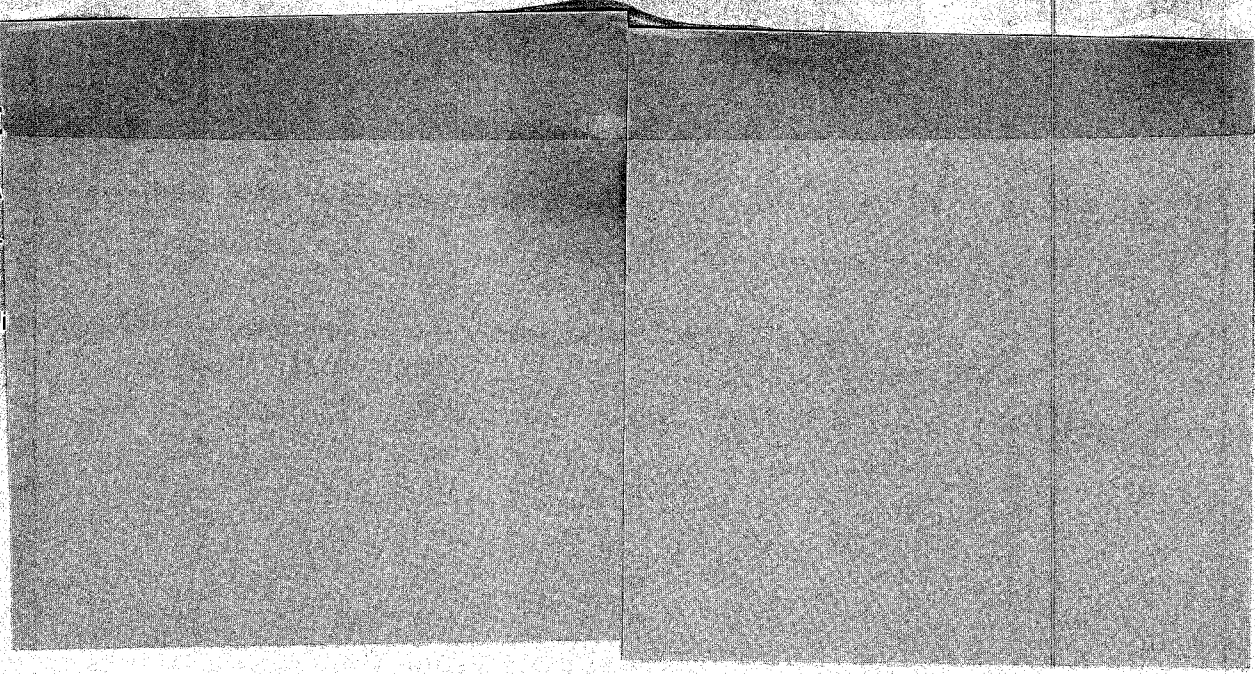
Samochód osobowy

### X.

Zobowiązania pieniężne o wartości powyżej 10 000 złotych, w tym zaciągnięte kredyty i pożyczki oraz warunki, na jakich zostały udzielone (wobec kogo, w związku z jakim zdarzeniem, w jakiej wysokości):

nie dotyczy

C  
A  
...  
Mi



Powyzsze oswiadczenie skladam swiadomy(a), iz na podstawie art. 233 § 1 Kodeksu karnego za podanie nieprawdy lub zatajenie prawdy grozi kara pozbawienia wolności.

Stromiec 27.04.2012  
(miejscowosc, data)

*[Signature]*  
(podpis)

<sup>1</sup> Niewłaściwe skreślić.  
<sup>2</sup> Nie dotyczy działalności wytwórczej w rolnictwie w zakresie produkcji roślinnej i zwierzęcej, w formie i zakresie gospodarstwa rodzinnego.  
<sup>3</sup> Nie dotyczy rad nadzorczych spółdzielni mieszkaniowych.